

Recull de citacions de sisó (*Tetrax tetrax*) a l'Empordà. V2.

Comitè Avifaunístic Empordanès (CAE): Carlos Alvarez-Cros, Joan Budó Ricart, Gerard Dalmau Bonet, Miguel Ángel Fuentes Rosúa, Joan Ventura Linares.

Citació recomanada: Alvarez-Cros, C. 2020. Recull de citacions de sisó (*Tetrax tetrax*) a l'Empordà. V2. Comitè Avifaunístic Empordanès.



Sisó *Tetrax tetrax*

Carles Ginés

Vayreda (1883) citava el sisó com un migrant regular al març i al setembre, i com un hivernant que freqüentava les llacunes i platges del litoral gironí els hiverns més freds. Un segle més tard, Sargatal i del Hoyo (1989) el definien com a migrant i hivernant escàs però regular fins a finals de la dècada dels 70, en que es podia observar una mitjana de 10 a 15 exemplars als voltants de la Rogera, al Parc Natural dels Aiguamolls de l'Empordà. A finals de la dècada dels 80, se'l considerava com un migrador i hivernant irregular d'octubre a abril. Més endavant Martí, Streich i Sargatal (1995), confirmaven aquest estatus. Es veu, doncs, que aquesta espècie s'ha anat rarificant progressivament a les comarques empordaneses.

LLISTAT DE CITACIONS

Les citacions, que van fins al 31/12/19, estan agrupades per comarca i ordenades cronològicament. S'hi especifica el lloc, la data i el nombre d'exemplars observats. Segueix, entre parèntesi els noms dels autors i, també entre parèntesi, la referència bibliogràfica. Les citacions homologades pel CAE figuren en lletra de color blau.

ALT EMPORDÀ

PNAE. Diversos exemplars a les estepes de salicòrnia d'entre les desembocadures dels rius Muga i Fluvià, l'hivern de 1975-1976 (Famoso, S.) (Sargatal i Llinàs, 1978).

PNAE. Un exemplar als prats del costat de Vilaüt, el 30.IV.1989. (Alvarez i altres, 2007b).

PNAE. Un exemplar del 23.XI.1999 al 27.XI.1999 (Capdevila, F., Sales, S., Vaca, A.). (Martínez, 2002).

PNAE. Una femella al Cortalet el 8.XII.2002 (Raurell, M., Rodríguez, M., Martí, J.). (Sales, 2006).

PNAE. Un exemplar, possiblement jove, trobat mort a Vilaüt el 13.VII.2003 (Armada, R.). (.). (Sales, 2006).

PNAE. Una femella a l'estany del Cortalet, del 30.X.2004 al 6.IV.2005. (Martí-Aledo, J). Citació núm.: 12 homologada pel CAE. (Alvarez i altres, 2007a).

PNAE. Una exemplar diferent de l'anterior a l'estany del Cortalet, el 26.XI.2004 (Martí-Aledo, J., Burgas, A., Calvo, J., Muñoz, E., i altres). Citació núm.: 5 homologada pel CAE. (Alvarez i altres, 2007a).

PNAE. Dos mascles als antics arrossars del Matà, el 13.IV.2008 (Ollé, A., Martí-Aledo, J., Montràs, T., Campsolines, A., Bertran, M.). Citació núm.: 108 homologada pel CAE. (Alvarez i altres, 2008).

Fortià. Un exemplar a uns guarets, el 25.VI.2008 (Fortià, R.). (Ollé i Barriocanal, 2009).

PNAE. Un exemplar camps del mas Bellesguard, el 25.VI.2008. (Alvarez i altres, 2008).

PNAE. Un exemplar a la Massona, el 22.X.2008 (Dalmau, G., Bermejo, J., Berengueras, G., Díaz, R.). (Ollé i Barriocanal, 2009).

PNAE. Un exemplar a can Comes, el 12.XI.2008 (Shaw, G.). (Ollé i Barriocanal, 2009).

PNAE. Un exemplar als estanys del Matà, el 16.X.2009 (Somerville, F.). (Montràs, Ollé i Roca, 2010).

L'Escala. Un exemplar a Cinclaus, el 31.III.2015 (Carballal, E.) (ICO, 2009 – 2020).

PNAE. Dos exemplars prop del càmping Laguna, el 18.IV.2017 (Carr, G., Carr, L.) (Birding Empordà, 2020).

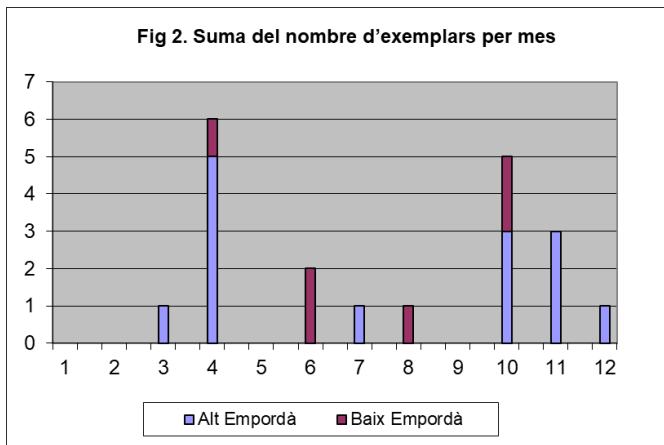
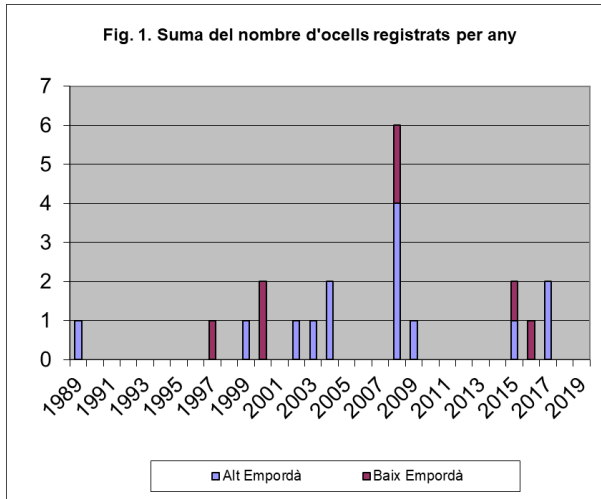
BAIX EMPORDÀ

Pals. Un mascle als arrossars del mas Carles, el 26.VIII.1997. (Burgas , A., Burgas, D.) (Copete, 2000)

Torroella de Montgrí. Dos exemplars femelles o joves a uns conreus propers a la gola del Ter, el 7.X.2000 (Gamero, A., Larruy, X., Bécares, J., Jofre, J., Burgas, D.) (Aymí i Herrando, 2003)

Pals. Un exemplar l'1.IV.2015 (Fuentes, M. A.) (ICO, 2009 – 2020).

El migrat nombre de citacions recollides i el fet de que la majoria corresponguin a exemplars solitaris, parlen per sí soles de l'escassetat d'aquesta espècie a les comarques empordaneses. El fet de no detectar-ne tots els anys, fa palesa la seva irregularitat. El gruix de les observacions es concentra a l'abril i, en menor nombre, a l'octubre i les citacions hivernals són molt escasses. Malgrat que aquestes dades confirmen el patró conegut, crida l'atenció comptar amb quatre observacions estivals: dos de finals de juny, una del juliol i una de l'agost. Aquestes citacions podrien correspondre a ocells no reproductors o fent moviments dispersius després del



període de cria, ja que els polls volen des de finals de juny (Muntaner, Ferrer i Martínez-Vilalta, 1983).

AGRAÏMENTS

Es vol agrair a tots els observadors les citacions realitzades i registrades ja que sense el seu esforç no s'hauria pogut elaborar aquest recull. També a Carles Ginés per cedir la foto que il·lustra aquest document.

REFERÈNCIES BIBLIOGRÀFIQUES

Alvarez, C., Barriocanal, C., Budó, J., Burgas, A., Capalleras, E., Feliu, P., Ollé, A. 2008. 3r Informe d'homologació de citacions del Comitè Avifaunístic Empordanès. Comitè Avifaunístic Empordanès. www.comiteempordanes.org/Homologacions/3r_Informe_homologacio.pdf

Alvarez, C., Burgas, A., Capalleras, E., Feliu, P., Martí-Aledo, J., Ollé, A. 2007a. Primer informe d'homologació de citacions del CAE. http://www.comiteempordanes.org/Homologacions/1r_Informe_homologacio.pdf

Alvarez, C., Burgas, A., Capalleras, E., Feliu, P., Ollé, A. 2007b. Segon informe d'homologació de citacions del CAE. http://www.comiteempordanes.org/Homologacions/2n_Informe_homologacio.pdf

Aymí, R & Herrando, S. (ed.). 2003. Anuari d'ornitologia de Catalunya.2000. Barcelona, Institut Català d'Ornitologia.

Birding Empordà. 2020. <http://www.birdingemporda.com/>

Copete, J. L. (ed.). 2000. Anuari d'ornitologia de Catalunya.1997. Barcelona, Grup Català d'Anellament.

Martínez, A. (ed.). 2002. Anuari d'ornitologia de Catalunya. 1999. Barcelona, Grup Català d'Anellament.

ICO. 2009-2020. Portal Ornitho.cat. <https://www.ornitho.cat>

Montràs, T., Ollé, A. i Roca, D. 2010. www.frontera.cat

Muntaner, J., Ferrer, X., Martínez-Vilalta, A. 1983. Atlas dels ocells nidificants de Catalunya i Andorra. Barcelona, Ketres.

Ollé, A. & Barriocanal, C. (coords.). 2009. Anuari d'OrnitologiaEmpordanès. 2008. CAE. http://www.comiteempordanes.org/Anuaris/Anuari_Emporda_2008.pdf

Sales, S. (ed.). 2006. Anuari d'ornitologia de Catalunya. 2002-2005. Barcelona, Institut Català d'Ornitologia.

Sargatal, J. 1985. L'Avifauna.. Revista de Girona, núm.: 110. Girona, Diputació de Girona.

Sargatal, J., Del Hoyo, J. (1989) Els ocells del Parc Natural dels Aiguamolls de l'Empordà. Barcelona, Lynx.

Sargatal, J., Llinàs, R. (1978) Els ocells de l'Empordà. Figueres. Centre Excursionista Empordanès.

Vayreda, E. (1883). Fauna Ornitológica de la Provincia de Gerona. Girona, Paciano Torres.